

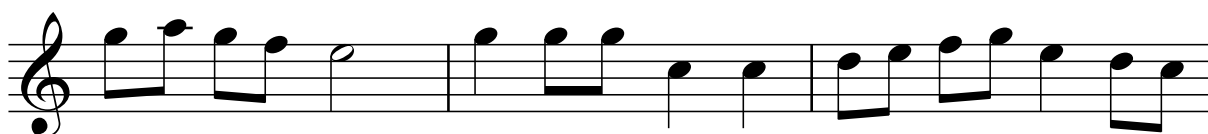
Ko - l ode be - le - vav P' - ni - mah.
Ulfa - a - tey miz - rach ka - di - mah.



Ne - fesh Ye hu - di ho - mi - ya.
Ay - in l' zi - on tzo - fi - ya.



Ode lo av da tik - va - te - nu. Ha - tik - va bat



shn - ot al - pa - yim L'hi yot am chof - shi b' - ar tze nu _____



Er - etz Tzi - on v'Yer u - sha - la - yim. L'hi - yot am chof - shi



b' - ar tze nu _____ Er - etz Tzi - on v'Yer u sha - la - yim.